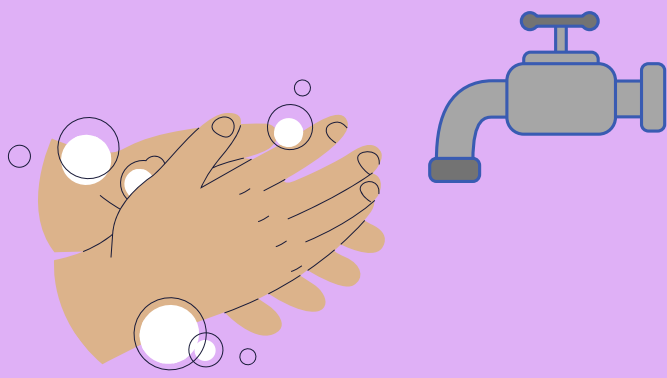


1

Davant la detecció de símptomes (febre, tos o dificultat respiratòria) en un infant o cap:

RENTAT DE MANS

Infant i responsable



MASCARETA QUIRÚRGICA

Infant i responsable



AÏLLAMENT DE L'INFANT

- ↳ **Acompanyat** del cap que ha detectat els símptomes
- ↳ Mantenir **distància** 1,5m o **guants i bata**

2

Com es troba l'infant?

ESTABLE

AVISAR FAMÍLIA I TRASLLAT A DOMICILI

Família contacta amb Centre de Salut i notifica que l'infant participava a una activitat de temps lliure.

GREU /DIFICULTAT RESPIRATÒRIA

TELEFONAR 061 I AVISAR FAMÍLIA

Notificar que l'infant participava a una activitat de temps lliure.

Neteja i desinfecció de l'espai un cop l'infant ha partit.

3



Mantenir contacte amb la família.



En cas que l'infant sigui positiu:

- ↳ Seguir indicacions sanitàries i estudi de contactes.
- ↳ Possible tancament de la instal·lació i desinfecció.

En cas de tancament de l'activitat durant la seva realització:

- ↳ Coordinar trasllat d'infants i derivar-los al seu Centre de Salut.



IMPORTANT:

 Recorda informar en tot moment al cap d'agrupament i a Escoltes de Menorca.