

## ANNEX 2 - PROTOCOL D'ACTUACIÓ DAVANT LA DETECCIÓ DE SÍMPTOMES COMPATIBLES AMB LA COVID-19

Quan un infant o jove presenti símptomes compatibles amb la COVID-19, que inclouen febre, tos i sensació de falta d'aire, s'haurà d'actuar de forma ràpida per tal d'aïllar-los i evitar transmetre la malaltia.

En aquest cas les passes a seguir seran:

1. Davant l'aparició de símptomes compatibles amb la COVID-19 d'un cap, infant o jove, durant el campament, tant el cap com l'infant o jove es rentaran les mans i ambdós es colocaran una mascareta quirúrgica.
2. El participant serà acompanyat pel cap responsable a la zona d'aïllament. I es deixarà la resta del grup sempre amb un altre cap o adult responsable. S'evitarà que altres caps o infants entrin en contacte amb el menor, per evitar possibles contagis.
3. Es donarà avís al responsable de seguretat-higiene.
4. En cap cas es deixarà a un menor sol, però s'hi mantindrà una distància física de 2m, i en cas de no ser possible, també es farà ús de bata i guants.
5. El cap que hagi detectat el cas serà el que quedi amb el menor. Es donarà avís a la família perquè el venguin a recollir, i es mantindran les mesures preventives adients pel trasllat al domicili.
6. En cas de percebre que la persona que inicia símptomes, està en una situació de gravetat o té dificultat per a respirar s'avisarà al 061.
7. Un cop s'han endut el menor, es procedirà a realitzar la neteja i desinfecció dels espais on hagi estat seguint els protocols establerts.
8. La família contactarà telefònicament amb el centre de salut de referència per informar de l'estat de salut. A més és important notificar que l'infant o jove participava d'una activitat de lleure.

9. En cas de sospita per COVID-19, i segons el protocol establert per part d'Atenció Primària, en un plaç màxim de 24-48h es duran a terme proves analítiques adients per determinar si es confirma o no el cas.
10. El responsable de seguretat-higiene mantindrà contacte amb els familiars per estar informat al respecte.
11. Davant un positiu per COVID-19 es seguiran, en tot moment, les recomanacions dels serveis sanitaris i s'actuarà de forma coordinada amb els mateixos amb l'objecte de dur a terme estudi de contactes,... Seguint les instruccions de l'autoritat sanitària, es pot decretar la cancel·lació de l'activitat i el tancament temporal del centre per a la seva desinfecció. S'establirà un protocol a tal efecte, aprovat per l'autoritat competent, que contempli les conseqüències d'aquesta decisió dintre de la legalitat vigent.
12. En cas de suspensió durant l'activitat es coordinarà el retorn dels participants als seus domicilis, derivant als mateixos al sistema sanitari de referència per a les actuacions sanitàries pertinents, amb les mesures adients pel trasllat.

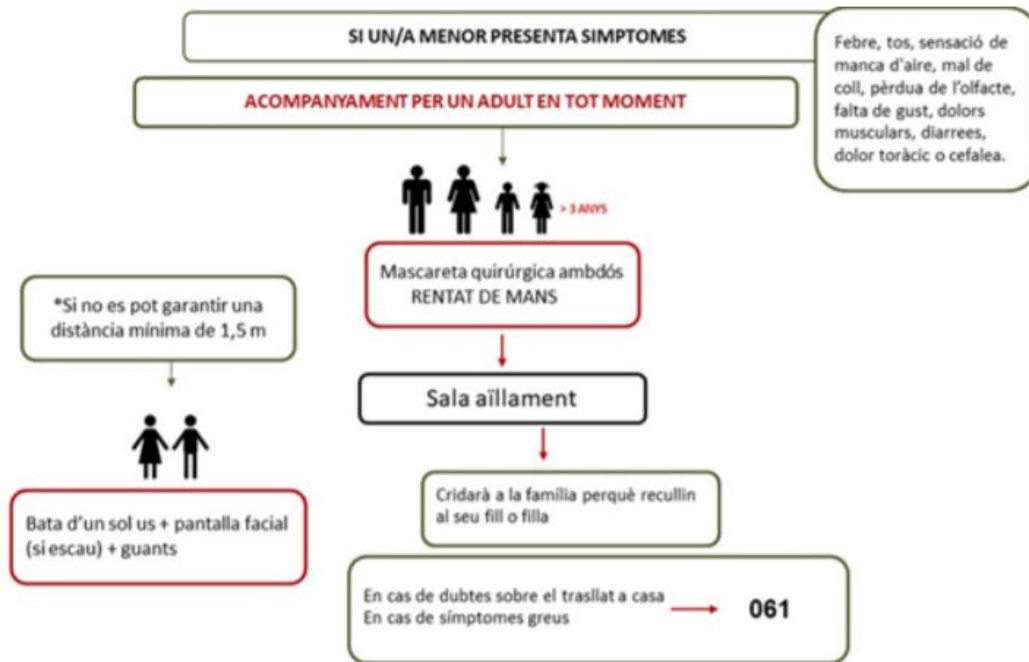
## SALA D'AÏLLAMENT

Totes les instal·lacions on es duguin a terme activitats de lleure han d'habilitar un espai d'aïllament per usar en cas de sospita. Aquesta sala s'ha d'identificar amb un **cartell**.

La sala ha de tenir possibilitat de ser **ventilada** i acondicionada per **respectar les distàncies**. Cal procurar que hi hagi el **mínim material** possible i retirar tots els objectes que puguin dificultar la neteja.

L'espai disposarà de gel o solució hidroalcohòlica, bates i guants i mascaretes quirúrgiques, així com una paperera amb bossa, tapa i pedal, on poder llançar material contaminat, mocadors d'un sol ús,...

A la sala s'haurà de disposar d'un llistat amb els contactes dels familiars dels participants. També llista d'infants i joves així com de l'equip de caps que puguin tenir patologies cròniques de risc.



En arribar a casa la família contactarà amb el centre de salut



SI UN ADULT PRESENTA SIMPTOMES

Febre, tos, sensació de manca d'aire, mal de coll, manca de sentit de l'olfacte o del gust, dolors musculars, diarrees, dolor toràctic o cefalea.

**Mascareta quirúrgica + rentat de mans (40-60')**

Avisar a una persona de l'equip directiu

Evitar tan com sigui possible passar per zones del centre on hi hagi altres persones

Partir cap al seu domicili (trasllat segur)

En arribar a casa, contactar amb Servei de prevenció de riscos laborals i centre de salut

En cas de dubtes sobre el trasllat a casa  
En cas de símptomes greus → **061**